



**POLITECNICO**  
MILANO 1863

# Giornata di studio "Rifiuti e Life Cycle Thinking"

circularità e sostenibilità

6<sup>a</sup> edizione



Assessment on WASTE  
and RESOURCES

**7 MARZO 2023**



Circularità e  
sostenibilità: la filiera  
di carta e cartone  
in Campania

ALBERTO GROSSO

GIUSEPPE DE PALMA

VINCENZO VENERUSO

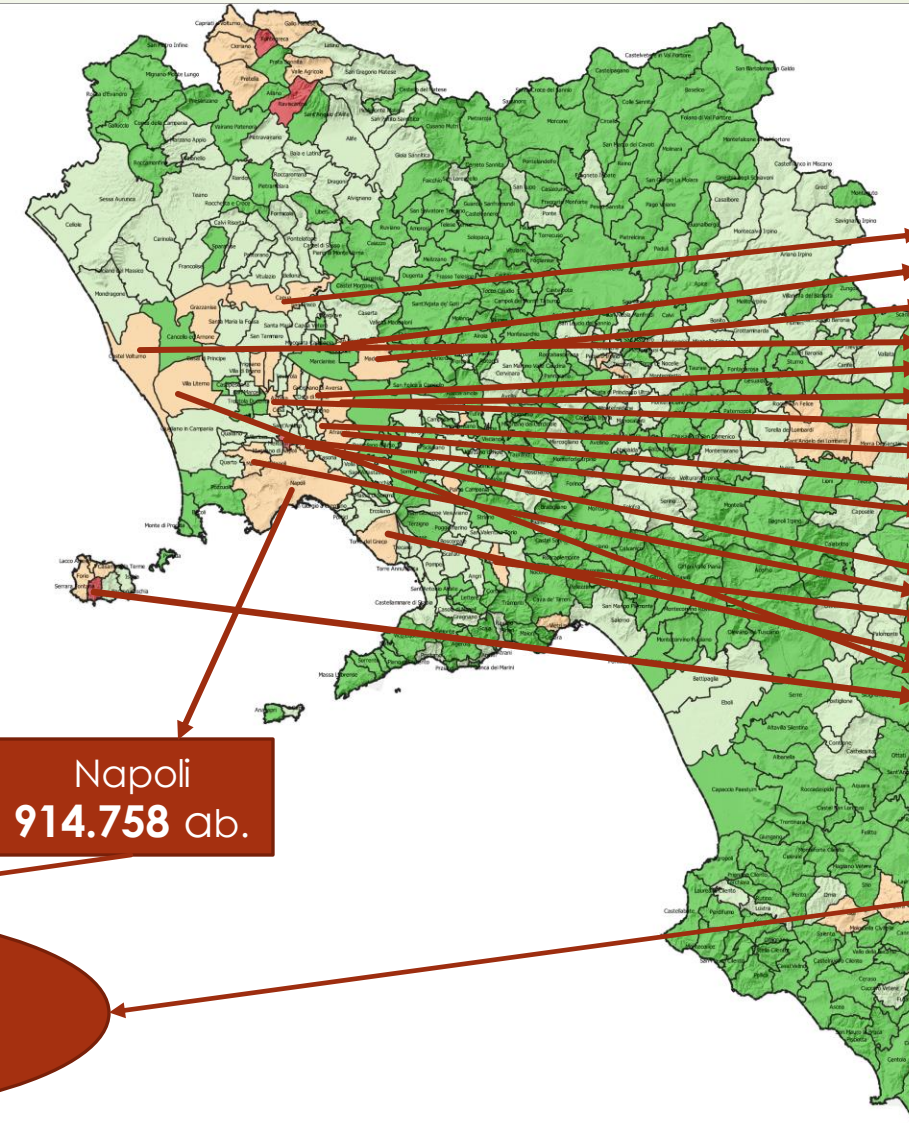
ARPA CAMPANIA

# Rifiuti Urbani e RACCOLTA DIFFERENZIATA in Campania – anno 2021

> 65% : da 309 a 314

> 45% : da 195 a 194

< 45% : da 47 a 42

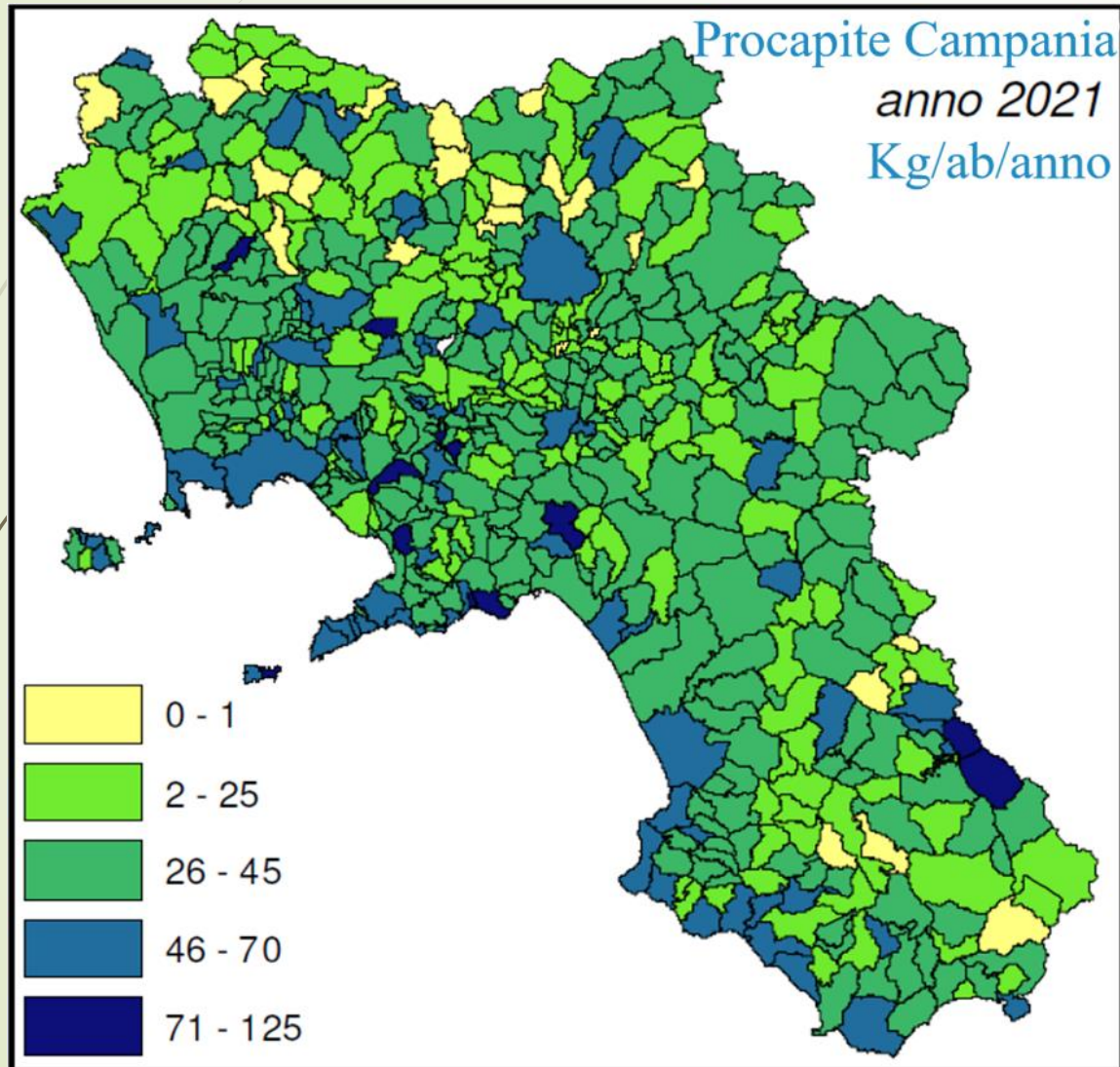


Napoli  
**914.758** ab.

**1,5 milioni di ab pari al  
26% della popolazione**

Torre del Greco,  
Afragola, Marano  
di Napoli, Aversa,  
Maddaloni, Melito  
di Napoli, Caivano,  
Pagani, Arzano,  
Castel Volturno,  
Orta di Atella,  
Cardito, Capua,  
Furio, Gricignano  
di Aversa,  
Calvizzano, Villa  
Literno per un  
totale di **573.162**  
abitanti

# Raccolta di Carta e Cartone in Campania – anno 2021



Provincia	150101	200101	Totale carta e cartone
Avellino	2.704	10.755	13.459
Benevento	5.097	4.928	10.025
Caserta	12.259	20.460	32.718
Napoli	52.237	71.160	123.397
Salerno	16.535	25.511	42.046
<b>Campania</b>	<b>88.832</b>	<b>132.814</b>	<b>221.646</b>

221.646 t > resa 51,5%

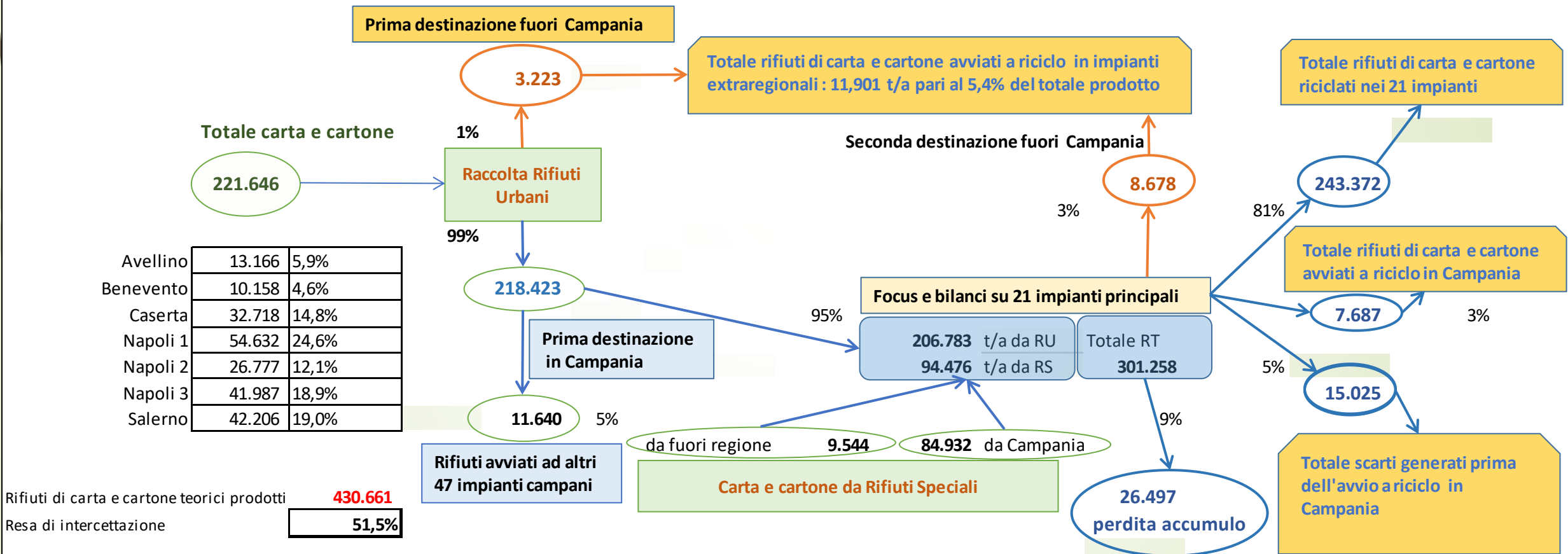


Piano regionale  
60%



# Flussi di Carta e Cartone in Campania – anno 2021

DIAGRAMMA DI FLUSSO SEMPLIFICATO DELLE PRINCIPALI DESTINAZIONI DI CARTA E CARTONE PRODOTTA E GESTITA IN CAMPANIA - ANNO 2021



# Flussi di Carta e Cartone in Campania – anno 2021

## Conclusioni:

- **Carta e Cartone recuperata in ambito regionale secondo una logica di filiera corta;**
- **Migliorare raccolta dati EoW;**
- **Libero mercato, pro quote ed aste pubbliche, non garantiscono filiera corta;**
- **Studio dei flussi di materia propedeutico alla realizzazione di un Life Cycle Assessment (LCA) fermo restando le difficoltà evidenziate circa la tracciabilità dei flussi dell'EoW.**

## Riferimenti:

Sezione Regionale del Catasto dei Rifiuti di  
ARPA Campania – mail:  
[catasto.rifiuti@arpacampania.it](mailto:catasto.rifiuti@arpacampania.it)

Relatori e contatti:

Alberto Grosso

– [a.grosso@arpacampania.it](mailto:a.grosso@arpacampania.it)  
081.2326352

Giuseppe De Palma

– [g.depalma@arpacampania.it](mailto:g.depalma@arpacampania.it)  
081.2326325

Vincenzo Veneruso

– [v.veneruso@arpacampania.it](mailto:v.veneruso@arpacampania.it)  
081.2326331

